



NXDN™

DMR

**АВТОНОМНАЯ ИЛИ МУЛЬТИКЛИЕНТСКАЯ
КОНФИГУРАЦИЯ**

Диспетчерский программный комплекс, оснащенный системой контроля подвижных объектов, KAS-20 полностью совместим с цифровыми системами радиосвязи KENWOOD. Экономичный стартовый пакет для начального запуска системы диспетчерской связи. Поддержка цифровых протоколов NXDN и DMR. Экранный интерфейс диспетчерского ПО и приложения AVL интуитивно понятны оператору. Программный комплекс предоставляет удобные инструменты для управления абонентами сети и в конфигурации клиента, и в конфигурации сервера с несколькими клиентами. Приобретая дополнительные лицензии, Вы можете добавлять необходимые Вам функции. Комплекс работает под управлением ОС Windows.

● Основные характеристики

- Windows-совместимое диспетчерское ПО с AVL
- Доступный стартовый пакет, лицензии для расширения возможностей
- Две конфигурации для повышения масштабируемости:
 - Простая версия Диспетчер/AVL для ПК
 - Мульти-клиентская с выделенным сервером; включает до 8 ВЧ систем и 10 клиентов
- Функциональный и гибкий пользовательский интерфейс
- Поддержка различных цифровых радиосистем
- Опции пользователя: Контроль местоположения, диспетчеризация голосовых вызовов, несколько клиентов для сервера Запись голоса, системные функции.

● Важные особенности

- Гибкие и масштабируемые настройки оператора
- Много-ролевые диспетчерские функции
 - диспетчерская консоль IP Voice
 - AVL, геомониторинг и привязка к карте
 - Журнал вызовов и событий
 - Голосовая запись/воспроизведение
- Поддержка IP интерфейсов KENWOOD: Конвенциональный DMR и NXDN, транкинг Type-C, и Gen2
- Оптимизированный графический интерфейс - GUI
 - Настраиваемые окна вызовов и исправлений
 - Редактирование иконок абонентов, групп и импортированных слоев
 - Клавиши быстрого доступа и настраиваемые привязки
- Уровни, конфигурации и разрешения пользователей сервера; до 30 пользователей могут быть зарегистрированы с 10 логинами
- Сервер хранит все входящие сообщения и данные, такие как GPS, статус, сообщения, аудио и т. д.
- Импорт/экспорт списков (абоненты, группы, команды) в формате TSV
- Ручное /автоматическое создание списков

● Особенности Fleet Management

- Контроль местоположения одновременно до 1000 объектов
- Совместимость с OpenStreetMap и отсканированными картами
- Экспорт файлов в формате KML и CSV
- Управление слоями изображения индивидуально через дополнительное окно Слоя
- Запрос координат в автоматическом и ручном режиме, функция Lonerworker, GPS метка времени, контроль геозон, запись трека, функция "домой", и т.п.
- Журнал записи координат с функцией воспроизведения

● Особенности передачи/записи голоса

- Консоль для: Абонента, Группы/Канала, Консольного вызова
- Вокодер: Способен одновременно обрабатывать 8 трактов
- 3 конфигурируемых программных патча группы
- Настраиваемое окно Call Box
 - Выбор абонентов, групп, консолей с их приоритетами
 - Регулировка громкости/выключения звука через call box
 - индикатор UID/алиас
 - Установка цвета и размера диалогового окна
- Запись переговоров и воспроизведение
 - Запись в AMBE+2, быстрый доступ через журнал
 - Экспорт аудиозаписей в формате MP3



Главный экран AVL



Главный экран диспетчера

*AVL(Automatic Vehicle Location) - Автоматизированная система контроля подвижных объектов

СИСТЕМНЫЕ ТРЕБОВАНИЯ

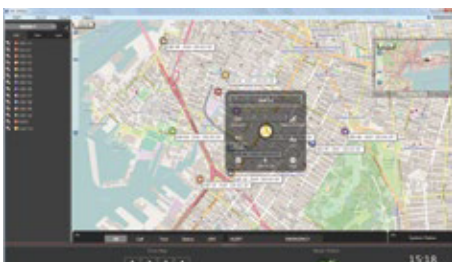
	ПО КЛИЕНТА ДИСПЕТЧЕРА KAS-20С	ПО СЕРВЕРА ДИСПЕТЧЕРА KAS-20С
Операционная система	Microsoft Windows 7, 8.1, 10 (32бит & 64бит ОС)	Microsoft Windows 7, 8.1, 10 и Windows Server 2008R2, 2012R2 (32бит & 64бит ОС)
Процессор	3.0 ГГц Intel Core i5 CPU или более мощный	
RAM	4 Гб и более	
Объем жесткого диска	от 500 Мб свободного пространства	от 50 Гб свободного пространства
Сеть	1 Ethernet Port / 100BASE-T и подключение к сети Интернет	
Дисплей	1920 x 1080 или более высокое разрешение	1024 x 768 или более высокое разрешение
Другое	Требуется Microsoft .NET Framework 4.5 или 4.6 Требуется Microsoft SQL Server 2014 / 2014 ExpressIn/ Дополнительное оборудование: Настольный микрофон, громкоговоритель, клавиатура, мышь	

КОНФИГУРАЦИИ

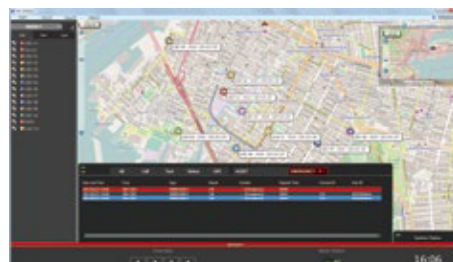
Обе системы гибко настраиваются путем добавления лицензий, чтобы максимально соответствовать потребностям пользователей.



ЭКРАНЫ Диспетчерской программы и AVL системы



AVL: Экран работы с объектом (абонентом)



AVL: Экстренный вызов



Диспетчер: Отображение списка

Технические характеристики могут быть изменены без предварительного уведомления, в связи с развитием технологий.

OpenStreetMap® -открытые данные, распространяемые на условиях Open Data Commons Open Database License (ODbL) от OpenStreetMap Foundation (OSMF).

Microsoft, Windows, и SQL Server товарные знаки или зарегистрированными торговые марки Microsoft Corporation в США и/или ряде других стран.

Intel и Core товарные знаки Intel Corporation в США и/или ряде других стран

Все другие наименования продуктов, упомянутые здесь, являются товарными знаками или зарегистрированными торговыми марками соответствующих производителей.

Новые модели сертифицированы дистрибьютором ООО «ЛЕО ТЕЛЕКОМ» и доступны для заказа. На указанную продукцию распространяются стандартные гарантийные условия, действующие на территории Российской Федерации



121471, Москва
ул. Рябиновая, д.26, стр. 1

тел.: 495 120-40-30
e-mail: info@kenwood-radio.ru
www.kenwood-radio.ru